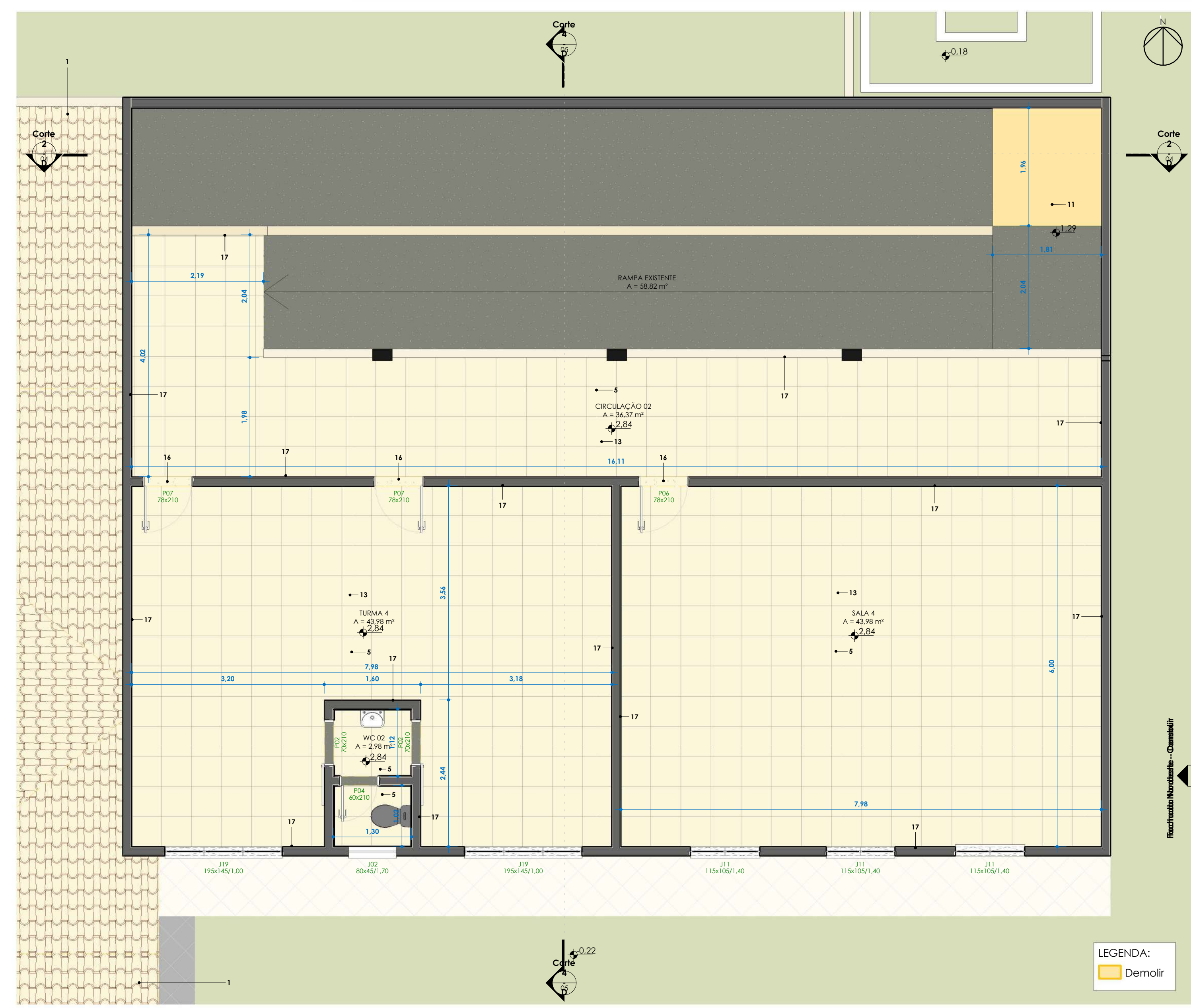




3D EXISTENTE

- DEMOLIR:
- 1 - Demolir cobertura de telha cerâmica, estrutura em madeira, beiral e calha
 - 2 - Demolir policarbonato
 - 3 - Demolir calçada em lajota
 - 4 - Demolir calçada em concreto
 - 5 - Remover piso cerâmico
 - 6 - Demolir alvenaria e revestimento cerâmico
 - 7 - Demolir porta de madeira
 - 8 - Demolir vaso sanitário
 - 9 - Realocar pia para o WC PNE no projeto final
 - 10 - Realocar divisória Eucatex e porta
 - 11 - Retirar piso emborrachado
 - 12 - Demolir forro em madeira
 - 13 - Demolir forro PVC
 - 14 - Demolir forro de gesso
 - 15 - Retirar cuba inox
 - 16 - Demolir soleira
 - 17 - Retirar rodapé
 - 18 - Demolir bebedouro
 - 19 - Remover revestimento cerâmico e reboco
 - 20 - Fechar 6 pontos de água
 - 21 - Remover reboco h = 1,50 m medido a partir do chão



2 PLANTA BAIXA 2º PAV. EXISTENTE À DEMOLIR
1:50

REVISÃO	REVISÃO Nº	REVISÃO	REVISÃO	REVISÃO	REVISÃO
0	REVISÃO ORIGINAL	REVISÃO	REVISÃO	REVISÃO	REVISÃO
REV.	REVISÃO	DATA	EXEC.	VERIF.	APROV.
RESP. TÉCNICO: Arg. Helen Bernardo Pagani - CAU A160391-1					
CONTRATO:					
ELABORAÇÃO:					
UNIVERSIDADE DO EXTREMO SUL CATARINENSE BRAT - Instituto de Pesquisas Ambientais e Tecnológicas Rodovia Univ. Jorge Lacort, Km 4,5 - Bairro Sangle - Criciúma/SC Criciúma, 1987 - Fone/Fax (48) 3431-4000 3431-4545 CEP 88865-300					
CONTRATANTE:					
PREFEITURA MUNICIPAL DE MORRO DA FUMAÇA Av. Inocente Pagani, 21 - Centro Morro da Fumaça / SC CEP 88830-000					
TÍTULO:					
PROJETO ARQUITETÔNICO					
PROJETO:					
REFORMA CENTRO DE CONVIVÊNCIA IGNÁCIO MROTSKOUSKI					
CONTEÚDO:					
PLANTA BAIXA TERREO EXISTENTE A DEMOLIR - PLANTA BAIXA 2º PAV. EXISTENTE A DEMOLIR - 3D EXISTENTE					
PROJ. ARQUITETÔNICO:					
ÁREA TOTAL: 1.000,00 m²					
INSTRUMENTO: Rót. Quilômetros e Dist. Estrada Geral -					
Muro do Pântano, 150					
DESENHO: MARIA FERNANDA LAURIANO					
DATA: 26/07/2024					
FOLHA 02 DE 06					